



Fakulta stavební VUT v Brně  
a další účastníci projektu  
Vás zvou na

# Workshop CESTI 2014

konaný dne 2.12.2014  
pod záštitou děkana FAST VUT v Brně  
prof. Ing. Rostislava Drochtyky, CSc.

Akce se uskuteční na FAST VUT v  
Brně, Veveří 331/95, místnost A138

Registrujte se prosím na  
[www.cesti.cz](http://www.cesti.cz)



Projekt je řešen za podpory programu Centra kompetence  
Technologické agentury České republiky (TAČR)  
Číslo projektu TE01020168

## Účastníci projektu CESTI



ČVUT v Praze  
Fakulta stavební  
[www.fsv.cvut.cz](http://www.fsv.cvut.cz)



VUT v Brně  
Fakulta stavební  
[www.fce.vutbr.cz](http://www.fce.vutbr.cz)



VŠB-TU Ostrava  
Fakulta stavební  
[www.fast.vsb.cz](http://www.fast.vsb.cz)



Metrostav a.s.  
[www.metrostav.cz](http://www.metrostav.cz)



Skanska a.s.  
[www.skanska.cz](http://www.skanska.cz)



HOCHTIEF CZ, a.s.  
[www.hochtief.cz](http://www.hochtief.cz)



EUROVIA  
VINCI  
EUROVIA CS, a.s.  
[www.eurovia.cz](http://www.eurovia.cz)



SMI  
SMP CZ  
společnost skupiny VINCI  
SMP CZ, a.s.  
[www.smp.cz](http://www.smp.cz)



TOTAL  
TOTAL CR, s.r.o.  
[www.total.cz](http://www.total.cz)



NIEVELT  
Labor Praha, spol. s r.o.  
[www.nievelt.cz](http://www.nievelt.cz)



Pontex, s.r.o.  
[www.pontex.cz](http://www.pontex.cz)



Bilfinger  
MCE  
Slaný, s.r.o.  
[www.mce.bilfinger.com](http://www.mce.bilfinger.com)



GEOSTAR  
SPOL.SR.O.  
GEOSTAR, s.r.o.  
[www.geostar.cz](http://www.geostar.cz)



SDS  
EXMOST  
SDS EXMOST, s.r.o.  
[www.exmost.cz](http://www.exmost.cz)



CONSULTTEST s.r.o.  
Zkušební laboratoř, výzkum  
a poradenské služby ve stavitelství  
CONSULTTEST s.r.o.  
[www.consulttest.cz](http://www.consulttest.cz)



VALBEK-EU, a.s.  
[www.valbek.eu](http://www.valbek.eu)



IKP  
CONSULTING  
ENGINEERS  
IKP Consulting  
Engineers, s.r.o.  
[www.ikpce.cz](http://www.ikpce.cz)



3G  
PRAQUE  
CONSULTING  
ENGINEERS  
3G Consulting  
Engineers, s.r.o.  
[www.3-g.cz](http://www.3-g.cz)



Centrum dopravního  
výzkumu, v.v.i.  
[www.cdv.cz](http://www.cdv.cz)



KOLEJCONSULT &  
servis, spol. s r.o.  
[www.kcas.cz](http://www.kcas.cz)



DT – Výhybkárna a  
strojírna, a.s.  
[www.dtmv.cz](http://www.dtmv.cz)

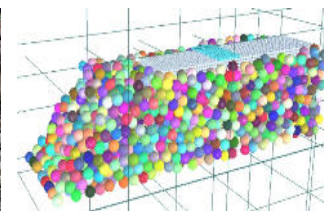
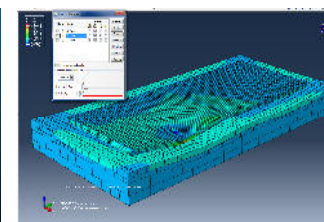
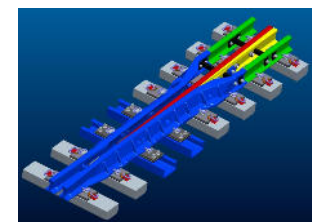
## Centrum pro efektivní a udržitelnou dopravní infrastrukturu (CESTI)

je projekt zaměřený na technické inovace, jejichž cílem je odstranění nedostatků dnešní dopravní infrastruktury. Věnuje se silniční a kolejové dopravní síti, včetně mostů a tunelů. Zaměřuje se na využití nových materiálů a technologií. Průřezově řeší environmentální hlediska, aspekty bezpečnosti a spolehlivosti konstrukcí a systémy efektivního hospodaření. Odpovídá na potřeby nákladově efektivní, materiálově a energeticky udržitelné, technicky trvanlivé, spolehlivé, chytré a trvale dostupné dopravní infrastruktury.

## Workshop CESTI 2014

je akce, jejímž cílem je prezentovat odborné veřejnosti výsledky řešení projektu a nabídnout je k praktickému využití. Záměrem je také získat zpětnou vazbu a podněty pro další práci Centra CESTI a podpořit diskusi o dalším rozvoji výzkumu v oblasti dopravní infrastruktury.

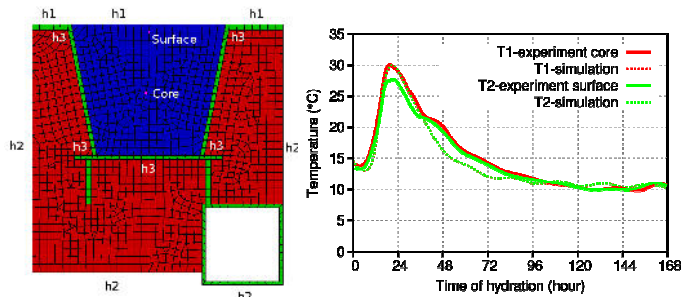
Účast na Workshopu CESTI 2014 je  
**zdarma**, bude zajištěno občerstvení



## Program Workshopu CESTI 2014

- 09:30 – 10:00 Prezence účastníků
- 10:00 – 10:15 Zahájení Workshopu CESTI 2014
- 10:15 – 11:45 Seminář „Provoz a správa dopravní infrastruktury“
- 11:45 – 12:45 Společný oběd
- 12:45 – 13:45 Seminář „BIM v dopravní infrastruktuře“
- 13:45 – 14:30 Seminář „Inovativní konstrukce a materiály“ – část 1
- 14:30 – 14:45 Přestávka na kávu
- 14:45 – 15:30 Seminář „Inovativní konstrukce a materiály“ – část 2
- 15:30 – 16:00 Závěrečná diskuse, zakončení

**Jednotlivé semináře se budou skládat z krátkých přednášek řešitelů projektu CESTI a diskuse k těmto přednáškám. Témata přednášek jsou uvedena ve vedlejší části letáku.**



## Tematické okruhy Workshopu

### Provoz a správa dopravní infrastruktury

Dopravní infrastruktura je majetek téměř nevyčísitelné hodnoty, který si zasluhuje maximální pozornost ve fázi návrhu, provozu i správy. CESTI vyvíjí celou řadu nástrojů a metod pro management dopravních staveb, například:

- Katalogy rizik staveb dopravní infrastruktury
- Systémy pro vážení vozidel za pohybu
- Metody pro diagnostiku staveb dopravní infrastruktury
- Cesty snižování energetické náročnosti – Porovnání chování nízkoteplotních asfaltových směsí typu SMA
- Měření a postupy identifikace zdrojů znečištění ovzduší

### BIM v dopravní infrastruktuře

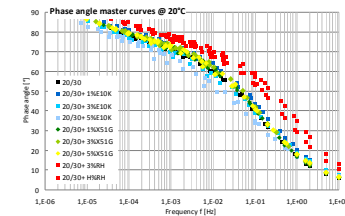
Při projektování významných konstrukcí pozemních staveb se stává standardem využití BIM (Building Information Modeling). V zahraničí již tyto systémy více pronikají i do oblasti dopravního stavitelství, na což se CESTI snaží reagovat. Aktivita CESTI se ubírá zejména těmito směry:

- Studie využitelnosti BIM procesů v dopravní infrastruktuře
- Vícerozměrové projektování a výstavba silničních staveb
- Zapojení BIM do výpočtu LCC
- Analýza využití BIM ve světě

### Inovativní konstrukce a materiály

Jedním z cílů CESTI je přispět k tomu, aby se u nás navrhovaly silnice, železnice, mosty i tunely s maximální životností a co nejlepšími užitnými vlastnostmi. Proto je zkoumána celá řada nových materiálových a konstrukčních principů a jsou hledány způsoby, jak je převést do praxe. Z celé řady výzkumných témat budou prezentována následující:

- Vysokohodnotné betony pro mostní stavby
- Kompozitní materiály pro mostovky provizorních mostů
- Nový optimalizovaný typ předpjatých betonových pražců
- Budování pevné jízdní dráhy při rekonstrukci železničního tunelu
- Experimenty s bentonitovými těsnícími rohožemi pro spáry tunelových konstrukcí
- Betony pro vodonepropustná tunelová ostění



## Kontaktní osoba

**Petr Bílý – tajemník CESTI**

Fakulta stavební ČVUT

Katedra betonových a zděných konstrukcí

Thákurova 7, 166 29 Praha 6

tel.: +420 737 431 835

e-mail: [petr.bily@fsv.cvut.cz](mailto:petr.bily@fsv.cvut.cz)